

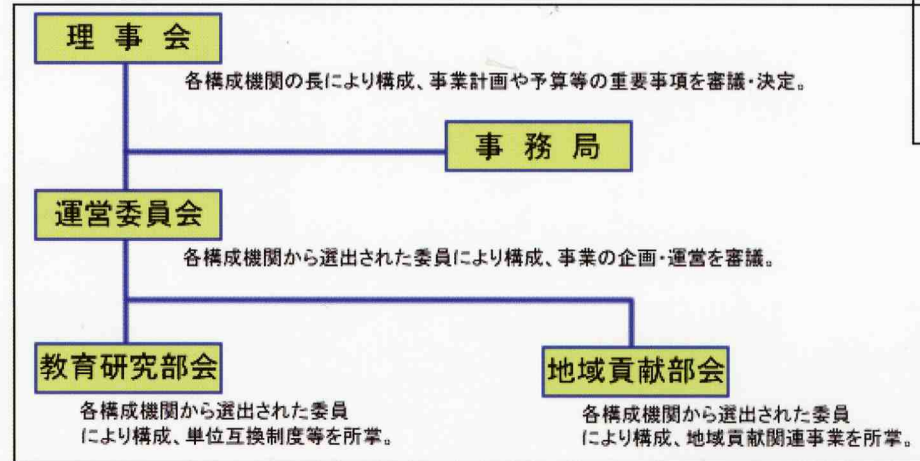
プロジェクト[4A]

連携による知のベース構築と「秋田戦略学」の展開

4つのAの学び

*Academic
Active
Authentic
for Akita*

大学コンソーシアムあきた組織図



外部評価委員会

年度ごとに事業全体を評価

<代表校>秋田大学

取組責任者
(代表校学長)

取組担当者
(代表校理事)

連携推進本部
・コーディネータ

連携推進企画グループ
(ア) 連携研究企画リーダー
(イ) 「秋田戦略学」企画リーダー
(ウ) 中等教育連携企画リーダー
(エ) 入試広報企画リーダー
(オ) FD・SD企画リーダー

連携推進委員会

協力

連携推進
ワーキンググループ

各連携校の
連携推進室長

自己評価委員会

- 秋田大
- 秋田県立大
- 国際教養大
- ノースアジア大
- 公立美大
- 日赤短大
- 聖園短大
- 秋田高専